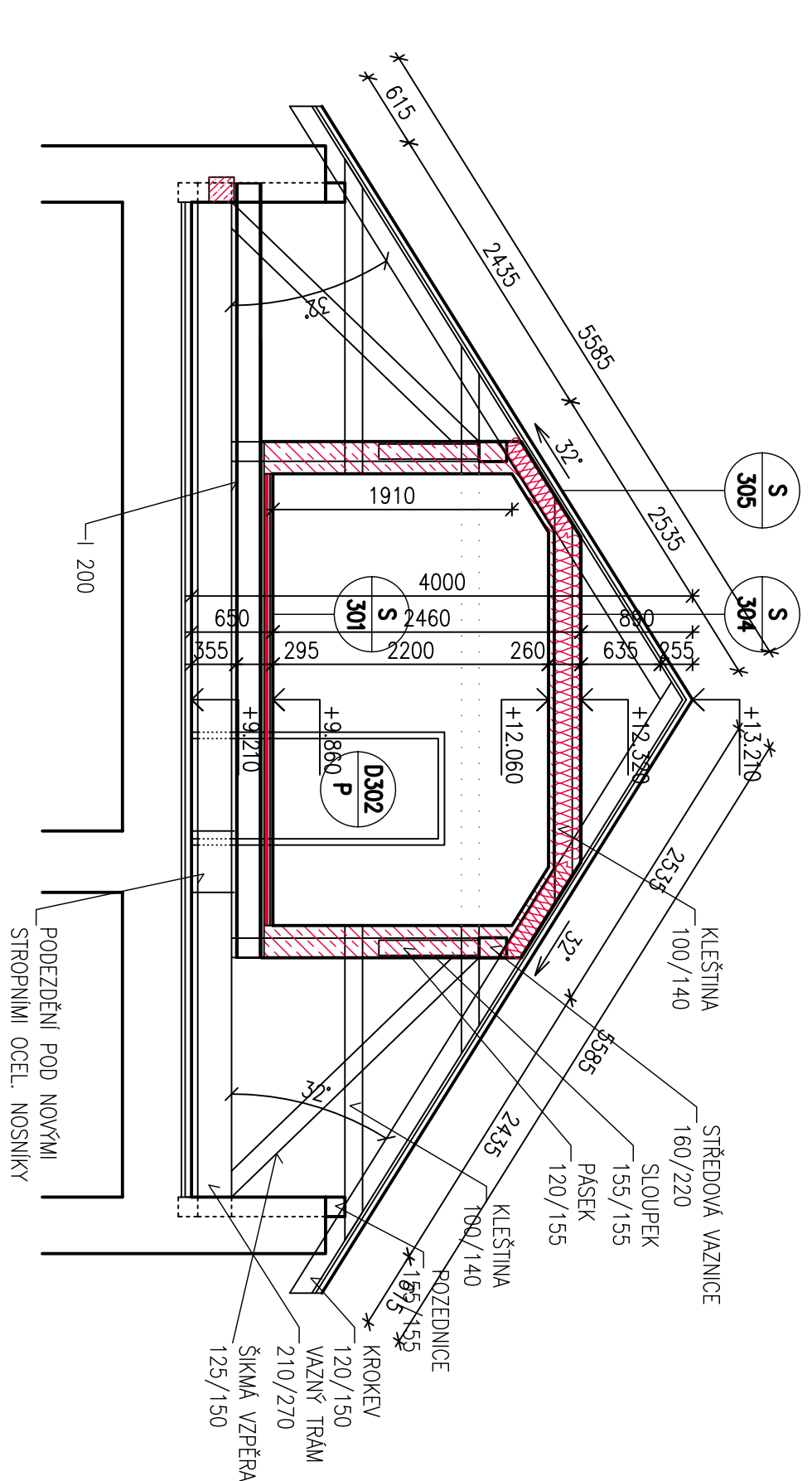
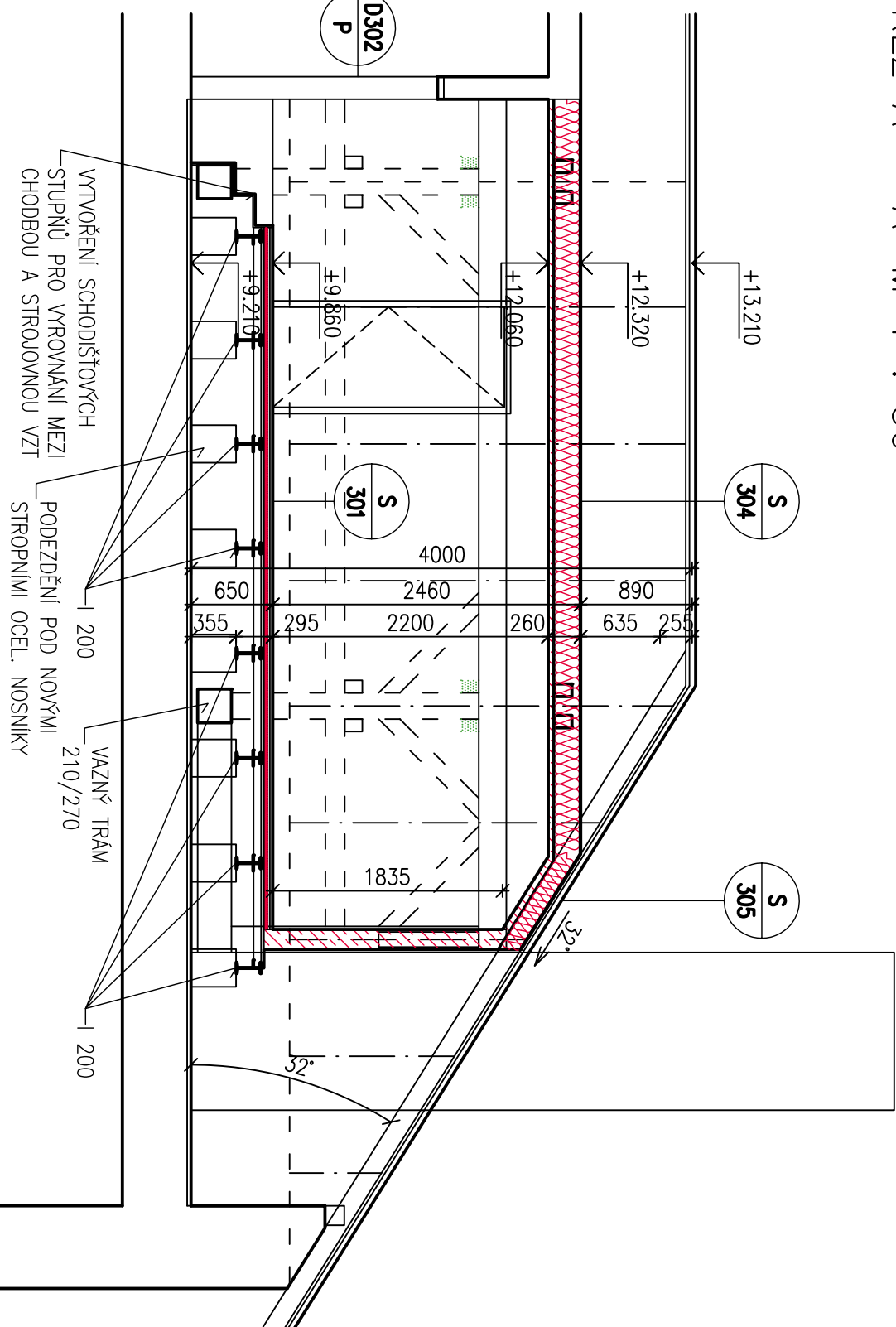


ŘEZ A-A', 1-1', F-F', G-G' M 1 : 50

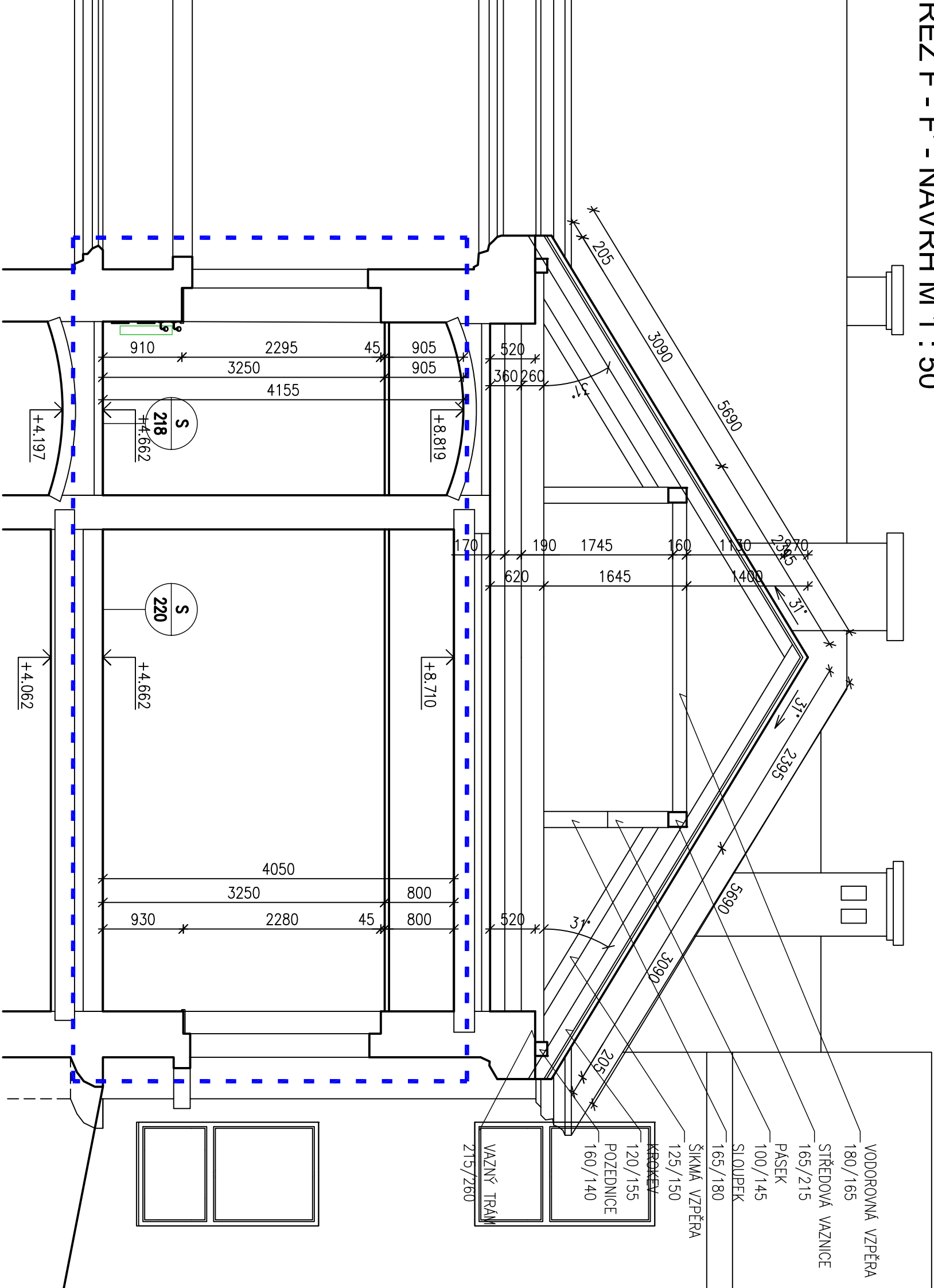
ŘEZ 1 – 1' M 1 : 50



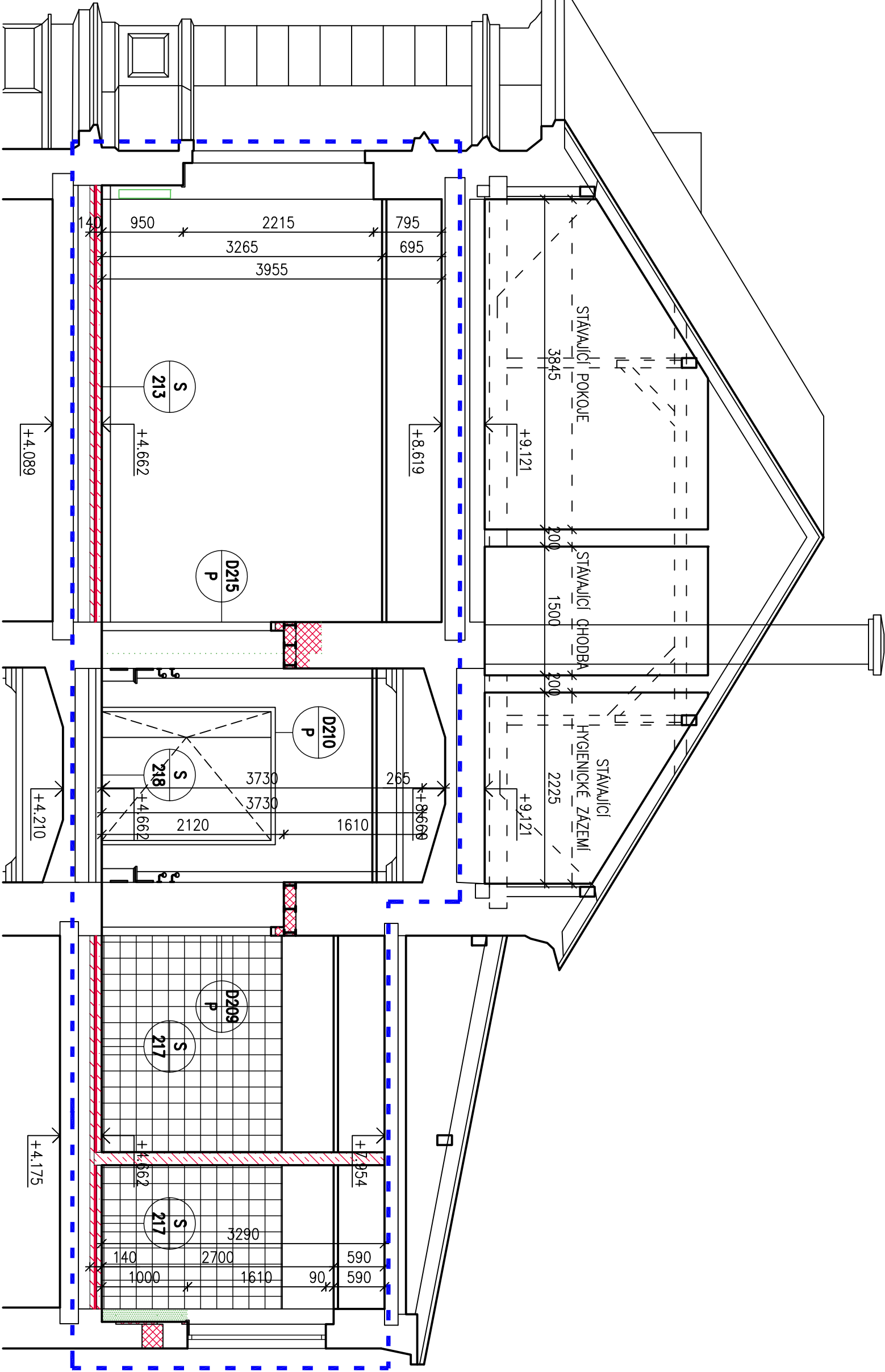
ŘEZ A – A' M 1 : 50



ŘEZ F-F' - NÁVRH M 1 : 50



ŘEZ G-G' - NÁVRH M 1 : 50



- 0 TRUHAŘSKÉ VÝROBKY – OKNA
- 1 TRUHAŘSKÉ VÝROBKY – OSTATNÍ
- D TRUHAŘSKÉ VÝROBKY – DVEŘE
- Z ZAMĚČNÍKOVÉ VÝROBKY
- K KLEMPŘSKÉ VÝROBKY
- S SKLADBY KONSTRUKCÍ

P 01 PŘEKLADY

- LEGENDA MATERIÁLŮ
- STAVAJÍCÍ KONSTRUKCE A ŽIVO
- BOURANÉ KONSTRUKCE A ŽIVO
- ZAZDÍVKY A PŘÍZDÍVKY Z CHEL. PLYNŮH GP 65x140x230 MM, P 15 NA MALTO MC 5
- NOVÁ VNITŘNÍ PŘÍČKA TL 150 MM ZE SÁPOKARTONU, JEDNODUCHÁ PŘÍČKA S DVOULITÝM OPLÁŠTĚNÍM Z DESK 2x12,5 MM, OSOVÁ ROZTĚL PROFILU 625 MM, RW=55 dB, IZOLACE Z MINERÁLNÍ VATY PRO PŘÍČKY V TL 75 MM (MINERÁLNÍ VATA – SOUČ. TĚP. VODIVOSTI 0,037 W/MK, TŘÍDA REAKCE NA OHĚN A1)
- NOVÉ BETONOVÉ KONSTRUKCE – BETON C 16/20
- NOVÁ HOBROZOLACE/DIFÚZNÍ FOLIE
- NOVÁ TĚPELNÁ IZOLACE Z POLYSTYRENU EPS (ŽIVO, PODLAHY APOD.)
- NOVÁ AKUSTICKÁ IZOLACE (PODHLEDY, OBKLADY STĚN)

- POZNÁMKA:
- GROVEŇ PODLAHY 1PP –3,300 M
- GROVEŇ PODLAHY 1NP ±0,000 M = 396,88 M.N.M. (B.P.V.) = GROVEŇ 1NP DOSTAVBY Z R. 1970
- GROVEŇ PODLAHY 2NP +4,080 M
- GROVEŇ PODLAHY 3NP +7,980 M

- NEJLIDNO SOUČÁSTI STAVBNÍ ČÁSTI DOKUMENTACE JSOU I OSTATNÍ DÍLY DOKUMENTACE (STATIKA, POŽÁRNĚ BEZPEČNOSTNÍ ŘEŠENÍ, APOD.)
- VŠECHNY STAVAJÍCÍ KONSTRUKCE, KTERÉ SOUDES S REKONSTRUOVANÝMI MÍSTNOSTI, BUDOU V PŘÍBEHU REALIZACE STAVBY OCHRANĚNY TAKOVÝM ZPŮSOBEM, ABY NEDŮŠLO K JEJICH POŠKOZENÍ NEBO ZTRATĚ (NAPŘ. POLOŽENÍM GEOTEXTILU, OBEDEBNÍM DŘEVĚNÝCH BEDŇENÍM APOD.). JEDNA SE ZEMĚNA O STAVAJÍCÍ SCHODIŠTĚ, POPŘ. VCHODY DO VÝTAHU APOD.
- V PŘÍPADĚ NESROVNALOSTÍ MEZI PROJEKTOVOU DOKUMENTACÍ A SE ZAJIŠTĚNÝM SKUTEČNÝM STAVEM JE NUTNO KONSTATOVAT PROJEKTANTNA A ZALEŽITOST ŘEŠIT !!!
- V PŘÍBEHU REALIZACE STAVBY SE MOHOU OBJEVIT NOVÉ SKUTEČNOSTI, KTERÉ MOHOU OVLIVNIT PŮVODNÍ ZÁMĚR ZAPRAVŮVANÝ DO DOKUMENTACE A PROTO JE NUTNÉ VŠECHNÝ TITO PŘÍPADNĚ ZALEŽITOSTI NEPŘEDENĚ KONZULTOVAT S PROJEKTANTEM.
- PŘI VŠEJKERÝCH BOURACÍCH PRACÍCH BUDE ZAJIŠTĚNO PODEPŘENÍ DOTČENÝCH NOSNÝCH KONSTRUKCÍ.
- PROSTUPY JEDNOTLIVÝCH PROČESÍ (ELEKTRO SILNOPROUD A SLABOPROUD, KANALIZACE, VODA, VYTÁPĚNÍ, VZDUCHOTECHNIKA, MEDICINÁLNÍ PLYNY, ZDRAVOVNIČKÁ TECHNOLOGIE) JE NUTNO KONZULTOVAT PŘED JEJICH PROVÁDĚNÍM
- PŘED OBJEDNÁVÁNÍM PODLAHOVÝCH KRYTIN, KERAMICKÝCH OBKLADŮ BUDE NA ZÁKLADĚ PŘEDLOŽENÝCH VZORŮ INVESTOREM ODSOUHLAŠEN TVAR, BAREVNOST, ZPŮSOB POLOŽENÍ APOD.
- VŠEJKERÉ ROZMĚRY PŘEKLADŮ, OTVORŮ APOD. NUTNO PŘED OBJEDNÁVÁNÍM OVĚŘIT PŘÍMO NA STAVĚ
- VŠEJKERÉ PROSTUPY STĚNAMI ODEDLIKOVÁNÍ RŮZNÉ POŽÁRNÍ ÚSEKY BUDOU PRO PROVEDENÍ INSTALACÍ OPATŘENY POŽÁRNÍMI UCPÁKAMI ČI MANŽETAMI.
- VŠSKY UMÍSTĚNÍ PODHLADŮ BUDOU UPŘESNĚNÝ PŘI REALIZACI V NAVAZNOSTI NA TRASY VZDUCHOTECHNIKY, ELEKTRONINSTALACE SILNOPROUD A SLABOPROUD, VYTÁPĚNÍ

DATUM ZMĚNY POPIS ZMĚNY

HLAVNÍ ING. PROJEKTU	ZOPE. PROJEKTANT	VYPRACOVAL	VEŠTĚNKO: 1 : 50	iNs projektový a inženýrský a.s.
LIBOR KLUBAL, DIS.	ING. PAVEL TŮMA	LIBOR KLUBAL, DIS.	FORMÁT: 14 A4	
INVESTOR : OBČASŤNÍ NEMOCNICE NÁCHOV, A.S., PŘÍKAPKOVÁ 446, 547 69 NÁCHOV				INS spol. s r.o. projektový a inženýrský a.s.
AKCE : NEMOCNICE BROUMOV – STAVEBNÍ ÚPRAVY 2NP				
JIP, NIP, DIOP, LNP				EV. Č. AKCE 1492 07 16
Na porcece st. p. c. 308/1, p. p. c. 300/1, 300/6 katastrální území: BROUMOV				
D – VKRESLOVÁ DOKUMENTACE				D. 1. 2. 1. 11
D.1.2 SO.02 STAVEBNÍ ÚPRAVY LNP				
D.1.2.1 ARCHITECTONICKO STAVEBNÍ ŘEŠENÍ				
PROJEKT PRO STAVBNÍ ŘÍZENÍ A PROVEDENÍ STAVBY				
NÁZEV PŘÍLOHY : ŘEZ A – A', 1 – 1', F – F', G – G'				